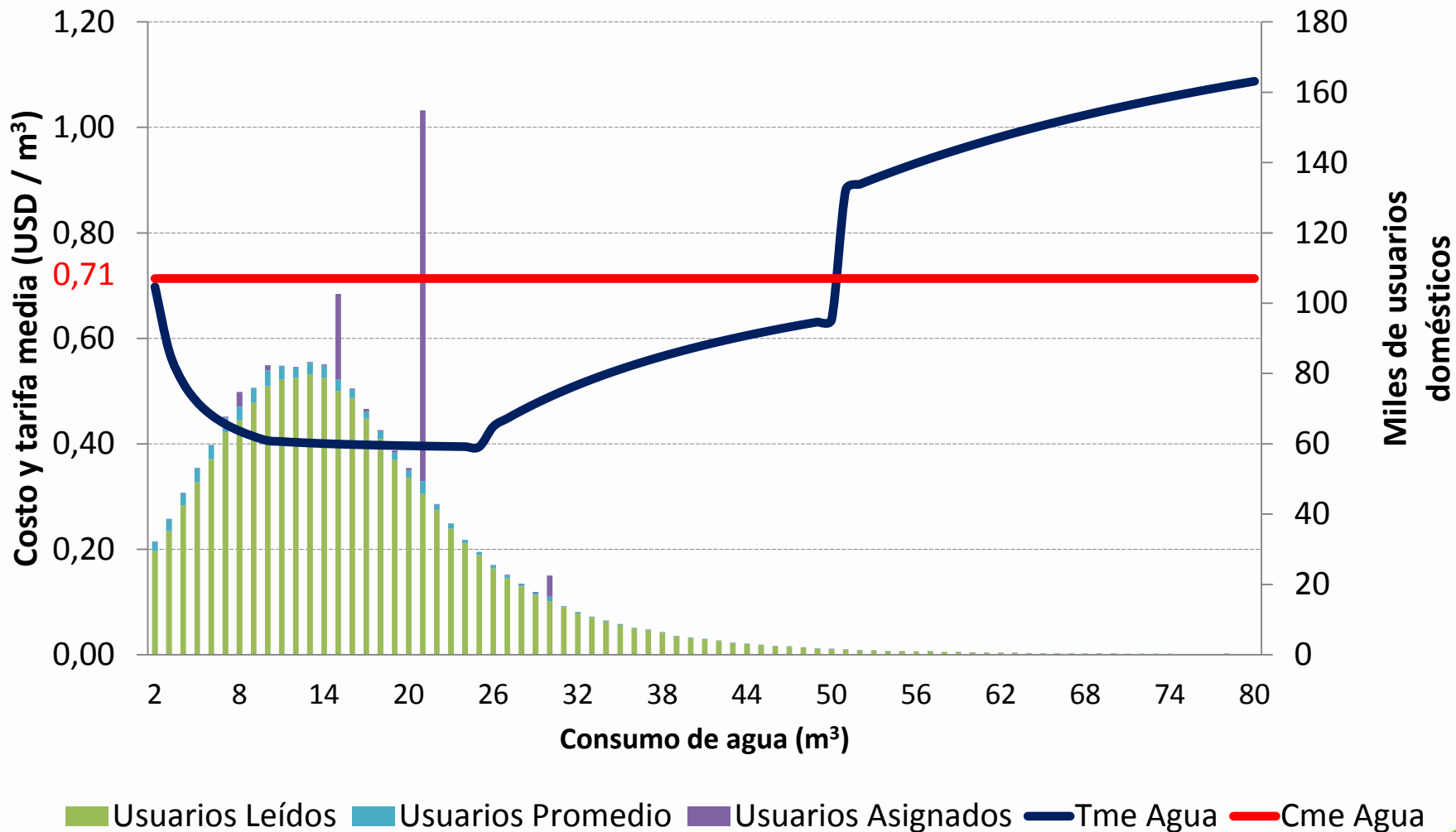


Implementación de subsidios cruzados focalizados mediante la condición socioeconómica en Lima, Perú

- Situación actual del subsidio
- Acción del regulador
- Mejora en el sistema de subsidios

El 99% de los usuarios domésticos en Lima está subsidiado



Sin embargo, los verdaderos pobres pagan unas tarifas exorbitantes por el agua



Consumo per cápita

Conectados:

250 litros/día

No Conectados:

38 litros/día

4,8 m³/mes·hogar

Tiempo de traslado

Conectados:

0 minutos/día

No Conectados:

35 minutos/día

Pago promedio por metro cúbico

Conectados:

0,44 USD/m³

No Conectados:

4,48 USD/m³

Pago por hogar por 4,8 m³/mes

Conectados:

1,60 USD/mes

No Conectados:

21,50 USD/mes

Con las tarifas de Sedapal, cada usuario no conectado se ahorraría **239 USD/año**

Sunass está implementando un sistema de subsidios focalizados por condición de pobreza a partir de 2017



El sistema de subsidio utilizará el Sistema de Focalización de Hogares (SISFOH), una base de datos utilizada para programas sociales para determinar quién debe recibir programas sociales



Consumo:

20 m³ /mes

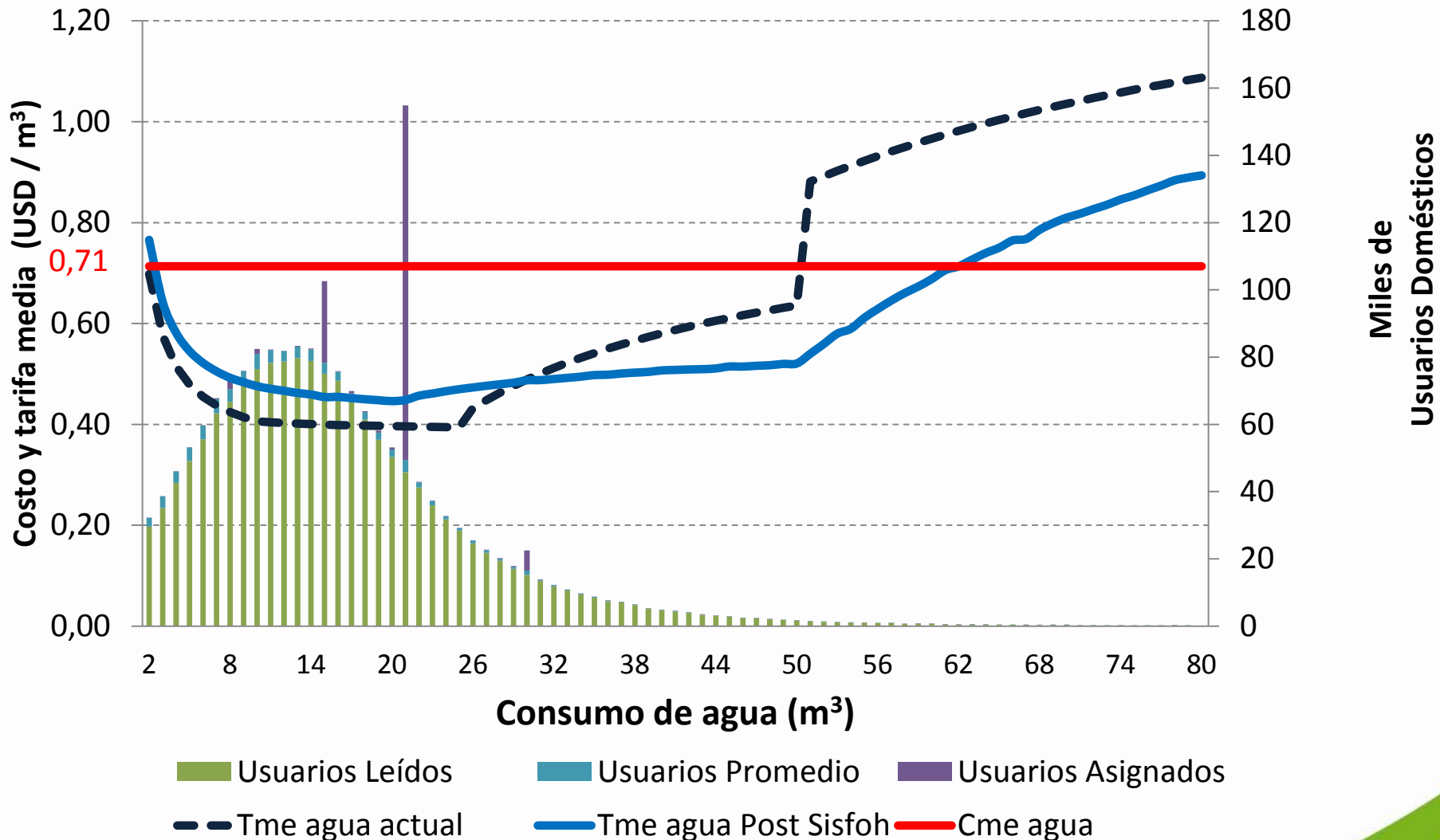
¿Cuánto más pagará un usuario doméstico por el sistema de subsidios SISFOH?

Hasta
julio 2017

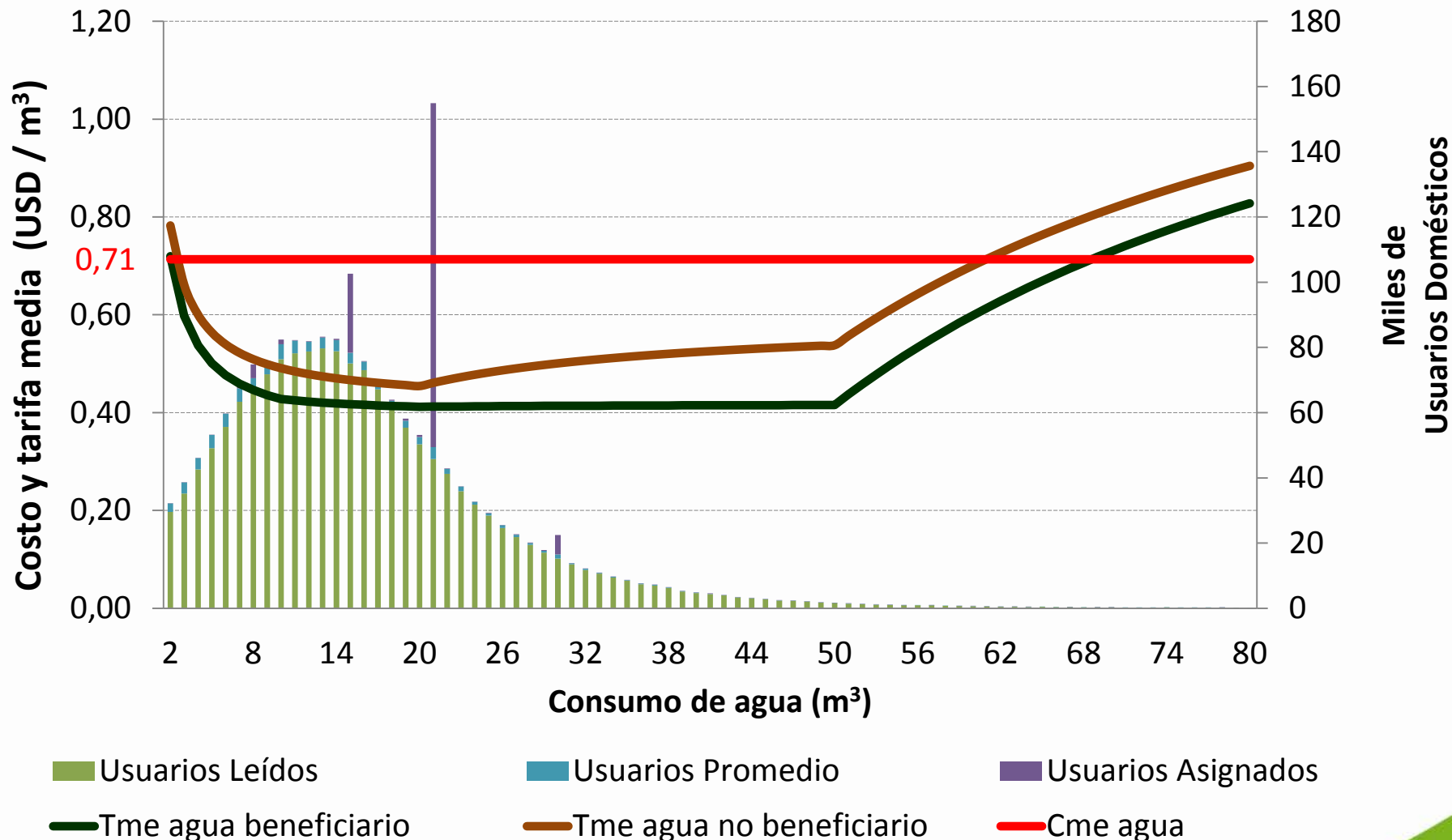
Después
de julio 2017

Concepto	Estructura Tarifaria	Actual	Beneficiario	No Beneficiario
Cargo Fijo	(USD/mes)	1.46	1.46	1.46
Agua	Primeros 10 m ³ (USD/m ³)	0.33	0.35	0.42
	Segundos 10 m ³ (USD/m ³)	0.39	0.40	0.42
Alcantarillado	Primeros 10 m ³ (USD/m ³)	0.15	0.16	0.25
	Segundos 10 m ³ (USD/m ³)	0.17	0.18	0.25
Total, incluido IGV	(USD/mes)	14.05	14.59	17.41

La tarifa media de agua se acerca al costo medio



Los beneficiarios del subsidio están protegidos del aumento



Implementación de subsidios cruzados focalizados mediante la condición socioeconómica en Lima, Perú

Abel Rodríguez González
Gerente Adjunto de Regulación Tarifaria

arodriguez@sunass.gob.pe

agosto, 2016

